

Presse

Mai 2017

Christmasworld – Seasonal Decoration at its best
Floradecora – The freshest way in floral business
Frankfurt am Main, 26. – 29./30. Januar 2018

Katrin Westermeyr
Tel. +49 69 75 75-6893
katrin.westermeyr@messefrankfurt.com
www.messefrankfurt.com
christmasworld.messefrankfurt.com
floradecora.messefrankfurt.com
CW18_02_Schaufensterdeko_a-gentle-
touch-of-nature_dt

Christmasworld Trend "A gentle touch of nature" setzt Akzente bei Gärtnerei Koch & Christmann in Kaiserslautern

Visual Merchandising Expertinnen Stefanie Thierfelder und Julia Nawra schöpfen bei der POS-Gestaltung aus dem Vollen

Große Flächen akzentuiert in Szene gesetzt: Anfang Mai 2017 gingen die Visual-Merchandising Spezialistinnen Stefanie Thierfelder und Julia Nawra ans Werk und der Christmasworld-Trend für die Festsaison 17/18 „A gentle touch of nature“ hielt – pünktlich vor dem umsatzstarken Muttertag – Einzug bei „Koch & Christmann“ in Kaiserslautern. Mitinhaberin Gisela Koch hat die professionelle Schaufenstergestaltung gewonnen, die zur Christmasworld und Floradecora 2017 in Kooperation mit der Fachzeitschrift „florieren!“ verlost wurde. Die Expertinnen standen vor einer großen Herausforderung, denn das Hauptgeschäft der Gärtnereien mit Blumenladen verfügt über eine Verkaufsfläche von insgesamt rund 600 m² im Innenbereich und zusätzlich 1200 m² Außengelände. Außerdem ist das erlesen ausgewählte Sortiment an Frischblumen, Pflanzen, Gefäßen, Vasen, Übertöpfen, Deko und Accessoires wie Grußkarten oder Duftkerzen bereits sehr stilvoll inszeniert. Hier galt es somit ganz gezielt die Christmasworld-Trend-Thematik wie einen roten Faden von außen nach innen zu ziehen. Zentrales Element waren die original Pantone-Farben Mint, Sand, Koralle aus dem Christmasworld-Trendbuch.

Dabei konzentrierten sich Stefanie Thierfelder und Julia Nawra in Absprache mit Gisela Koch auf die Gestaltung des Außenbereiches mit Fahnen sowie auf die Plakatierung der seitlich zur Straße verlaufenden Schaufensterscheiben zur besseren Fernwirkung. Im Eingang schafft ein Teaser, ein einladender Dekorationspunkt, Aufmerksamkeit und weckt Neugier, die im Verkaufsraum gestillt wird. Hier inszenieren drei Tische den Christmasworld-Trend mit frischer Ware und passenden sowie individuell zusammengestellten Dekorationsartikeln.

Stilvoller Look zum Muttertag in Mint, Sand, Koralle und Gold

Gemeinsam mit der Mitinhaberin haben sie sich auf den Dekorationsstil „A gentle touch of nature“ geeinigt. Dieser von der Natur inspirierte Trend wird getragen durch dezente Farben, feine Materialien und

Messe Frankfurt Exhibition GmbH
Ludwig-Erhard-Anlage 1
60327 Frankfurt am Main

Strukturen. Im Zusammenspiel von sanftem Leinen, Schiefer, Mint, Rosé und Linde setzen leuchtende Koralle und Gold Akzente. „Wir haben extra eine für uns ganz neue Farbzusammenstellung ausgesucht, um unsere Kunden mit einem bisher unbekanntem aber auch trendigen Look zu überraschen“, sagt Gisela Koch. Bei den intensiven Vorbereitungen hat sie zur eigenen Überraschung festgestellt, dass sie bereits viele dieser Elemente im Bestand vereinen. So waren zum Beispiel einzelne Verkaufstische bereits in Mintgrün gestrichen, Vasen, Untertöpfe, Kerzen und Pflanzen wurden in den Trendfarben zusammengetragen und neu kombiniert. Auf der linken Seite des Haupteingangs hat das Team eine bestehende Installation aus weiß gestrichenen Birkenästen um korallenrot gestrichene Äste ergänzt. In den entsprechenden Pantone-Farben Sand und Korallenrot hat Frau Koch ebenfalls Fahnen anfertigen lassen, große Plakate sowie Flyer mit der Aufschrift „Trend-Schau ab Mi, 3. Mai! Damit Sie wissen wo’s lang geht. Einfach mal rein schauen!“.



Die Hauptgeschäftstelle von Koch & Christmann in Kaiserlautern wurde extra plakatiert und mit quadratischen Folien in den Pantone-Farben beklebt, Quelle - Messe Frankfurt Exhibition GmbH / Jean-Luc Valentin

Zusätzlich zauberten ihre Floristinnen passende Blumensträuße, Gestecke und Kränze mit Elementen in Mint, Rosé, Koralle oder Gold – mal als Blumen-Törtchen oder als moderner Querstrauß. Im Eingangsbereich führten Rosen in zartem Rosé, Apricot und Akzenten in Koralle hin zur Trendinstallation im Inneren.



Die Floristinnen von Koch & Christmann fertigten Quersträuße und Blumentörtchen in den Trendfarben. Quelle - Messe Frankfurt Exhibition GmbH / Jean-Luc Valentin

Das kreative Duo Thierfelder & Nawra konnte somit aus dem Vollen schöpfen, um den Christmasworld-Trend herauszuarbeiten. Zum einen konnten sie viel von dem vorhandenen Material nutzen, zum anderen auf die aktive Unterstützung des Teams Koch & Christmann bauen, das offen ihre Empfehlungen aufgriff. Da die Räumlichkeiten sehr groß und hoch sind, montierte das Experten-Duo Lampen in geometrischen sowie fließenden Formen als entsprechend großteilige Blickfänge.

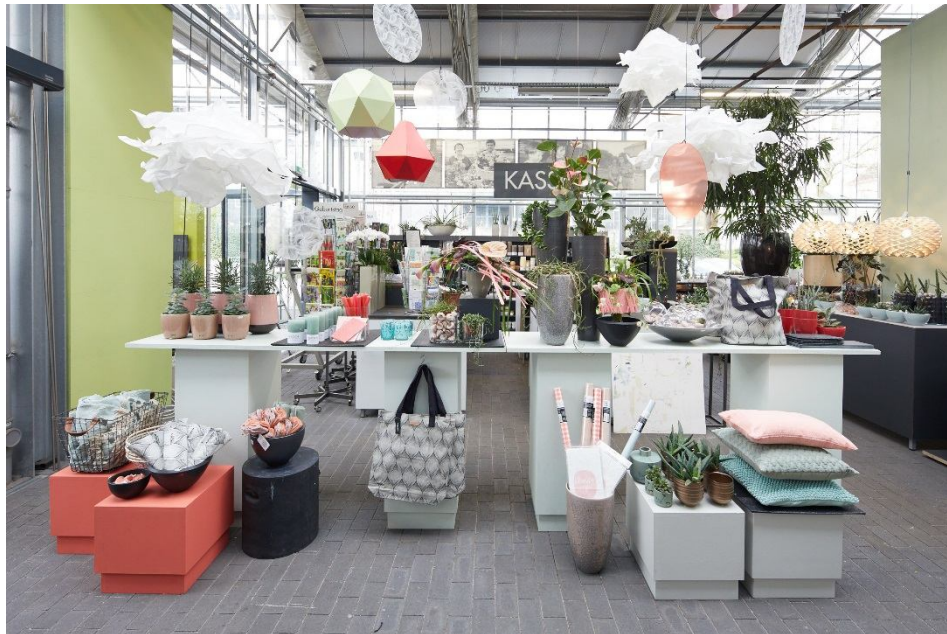


Ein Gewächshaus mit viel Tiefe und Höhe: Julia Nawra hat die Kundenperspektive im Blick, während Stefanie Thierfelder die neuen Blickfänge montiert. Quelle - Messe Frankfurt Exhibition GmbH / Jean-Luc Valentin

Im Vorfeld wurden die Lampen in den entsprechenden Farben besprüht oder mit Strukturfolie beklebt, um die von der Natur inspirierten Formen einzufangen. Ergänzend fügten sie das speziell für diesen Einsatz eingekaufte „Deko-Paket“ hinzu – dazu zählten zum Beispiel Kissen,

Christmasworld und Floradecora
Frankfurt am Main, 26. - 29./30. Januar
2018

Decken, Servietten, Grußkarten, Geschenkpapier, Geschenkboxen, Geschenktüten, Kerzen, Geschirrtücher, Taschen, Schiefertafeln, Körbe, Übertöpfe, Vasen, Muscheln, Dekobänder oder Kommodenknöpfe.



Der zentrale Verkaufstisch im Kassenbereich, gestaltet im Stil des Christmasworld-Trends „A gentle touch of nature“, lädt die Kunden von Koch & Christmann auf eine kleine Entdeckungstour ein – und bietet viele Geschenkideen für Muttertag. Quelle - Messe Frankfurt Exhibition GmbH / Jean-Luc Valentin

All diese Maßnahmen sollen bei den Kunden Interesse wecken und Erlebnisse sowie Kaufanreize bieten. Auf der Suche nach einem Geschenk treibt es viele Menschen in den Blumenladen. Werden sie unerwartet von neuen Dekorationsideen, -artikeln oder stimmigen Stilwelten mitgerissen, runden sie das blumige Geschenk gerne um ein krönendes „i-Tüpfelchen“ ab oder gönnen sich selbst zusätzlich etwas. Denn nach wie vor dienen nur rund 30 Prozent der Einkäufe dem Bedarf, 70 Prozent erfolgen dagegen spontan durch Inspiration. Für den stationären Handel heißt es daher auf die Karte „Inspiration“ zu setzen, immer wieder etwas Neues präsentieren, möglichst schon im Schaufenster Geschichten erzählen und die Kunden überraschen. Das gilt nicht nur für die umsatzstärkste und emotionalste Zeit des Jahres, zur Weihnachtszeit, sondern zu jedem saisonalen Anlass oder Fest. „Diese kreative Investition lohnt sich, denn Kunden sind nicht nur dankbar für gute Ideen, sondern auch bereit, Geld für schöne Dinge auszugeben“, bestätigen Stefanie Thierfelder und Julia Nawra.

Unternehmergeist & Leidenschaft fürs frische Grün

Bei Koch & Christmann handelt es sich um ein Familienunternehmen in über 125jähriger Tradition (gegründet in 1891) mit aktuell insgesamt 30 Mitarbeitern in den Bereichen Gärtnerei, Floristik, Raumbegrünung, Ideengarten, Gartengestaltung, Grabpflege und Zierpflanzenbau. Gemeinsam mit ihren beiden Brüdern leitet Gisela Koch seit 2002 das Unternehmen. Während sich die gelernte Sozial- und Medienpädagogin mit viel Engagement, Herzblut für grafisches Design, verkaufsfördernden Ideen sowie Aktionen dem Endverkauf und der Floristik widmet, teilen sich Helmut Koch (Gärtner und Florist) und Albert Koch

Christmasworld und Floradecora
Frankfurt am Main, 26. - 29./30. Januar
2018

(Landschaftsgärtner und Ingenieur der Landespflege) den Zierpflanzenbau, die Friedhofsgärtnerei sowie den Ideengarten, Garten- und Landschaftsbau untereinander auf. „Das ist die perfekte Symbiose, die uns nur mit unseren leidenschaftlich motivierten Mitarbeitern gelingen kann“, freut sich Gisela Koch. „Für meinen Vater war Stillstand gleichbedeutend mit Rückschritt. Diese Aktion hätte ihm sicherlich Spaß gemacht“, ergänzt sie. In diesem Sinne hofft die Unternehmerin, ihre Kunden aufs Neue zu begeistern und auch neue Kunden für sich zu gewinnen.



Das Kernteam rund um Gisela Koch freut sich über den neuen Look v.l.n.r: Sabrina Göbel, Fabienne Weiler, Christiane Klein, Anna Wahl, Gisela Koch, Hannah Rau, Nina Leis, Laura Welker, Quelle - Messe Frankfurt Exhibition GmbH / Jean-Luc Valentin

Um sich über die kommenden Trends auf dem Laufenden zu halten, ist der Besuch der kommenden Christmasworld vom 26. bis 30. Januar 2018 bereits fest eingeplant. Die parallele Floradecora (26. bis 29. Januar) als neuer Marktplatz für Frischblumen, Pflanzen und vorkonfektionierte Arrangements macht den Messebesuch für die Gärtnerei Koch & Christmann noch lohnenswerter. „Inspiration und frische Deko – also alles, was unser Herz begehrt, kompakt in sechs angrenzenden Hallen beieinander, zu einem Termin, finde ich geradezu perfekt“, sagt Gisela Koch.

Hinweis für Journalisten:

Nähere Informationen und Bildmaterial in hochauflösenden Daten finden Sie unter christmasworld.messefrankfurt.com

Christmasworld: Seasonal Decoration at its best

Die Christmasworld ist der weltweit wichtigste Order-Termin für die internationale Deko- und Festschmuckbranche. Sie zeigt jährlich in Frankfurt die neuesten Produkte und Trends für alle Feste des Jahres und liefert innovative Konzeptideen für die Dekoration von Groß- und Außenflächen für den Groß- und Einzelhandel, Shopping-Center, Bau- und Heimwerkermärkte und die grüne Branche. Zuletzt begrüßte sie 1.061 Aussteller aus 42 Ländern und über 43.200 Besucher aus 110 Ländern (inkl. Floradecora). Die Christmasworld wartet mit der ganzen Bandbreite an Dekorations- und Festschmuckartikeln auf. Ein breit gefächertes

Christmasworld und Floradecora
Frankfurt am Main, 26. - 29./30. Januar
2018

Eventprogramm mit Trendschau, Sonderschauen und Fachvorträgen bietet ein wertvolles und inspirierendes Zusatzangebot für das tägliche Business. Nächster Termin: 26. Bis 30. Januar 2018.

Zusätzlich bietet die neue Floradecora vom 26. bis 29. Januar 2018 sofort verfügbare Frischblumen, Zierpflanzen und Blumenarrangements für die saisonale Dekoration – zum idealen Termin zu Jahresbeginn, mitten im „Blumen-absatzstärksten“ Markt Europas. Das innovative Messekonzept stellt die frische Ware in den Mittelpunkt, ermöglicht einen direkten Vergleich des Angebots und führt zu einer intuitiven Produktauswahl. Zur Messepremiere 2017 erreichten 67 Anbieter mehr als 10.700 Facheinkäufer der drei parallelen Fachmessen Christmasworld, Paperworld und Creativeworld.

Hintergrundinformation Messe Frankfurt

Messe Frankfurt ist der weltweit größte Messe-, Kongress und Eventveranstalter mit eigenem Gelände. Rund 2.400 Mitarbeiter an 30 Standorten erwirtschaften einen Jahresumsatz von über 640 Millionen Euro. Mittels tiefgreifender Vernetzung mit den Branchen und einem internationalen Vertriebsnetz unterstützt die Unternehmensgruppe effizient die Geschäftsinteressen ihrer Kunden. Ein umfassendes Dienstleistungsangebot – onsite und online – gewährleistet Kunden weltweit eine gleichbleibend hohe Qualität und Flexibilität bei der Planung, Organisation und Durchführung ihrer Veranstaltung. Die Servicepalette reicht dabei von der Geländevermietung über Messebau, Marketingdienstleistungen bis hin zu Personaldienstleistungen und Gastronomie. Hauptsitz des Unternehmens ist Frankfurt am Main. Anteilseigner sind die Stadt Frankfurt mit 60 Prozent und das Land Hessen mit 40 Prozent. Weitere Informationen: www.messefrankfurt.com